

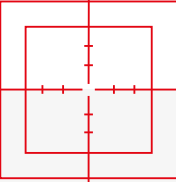
ROTALIGN® touch

Precisión y conectividad se encuentran



Una nueva forma de alinear

Herramienta de alineación láser para fábricas inteligentes



ROTALIGN® touch es el primer sistema de alineación láser de ejes con pantalla táctil y compatible con la nube dotado de conectividad móvil integrada.

Con ROTALIGN® touch, las tendencias de alineación están totalmente integradas en la gestión de sus instalaciones y en los programas de mantenimiento basados en el estado.

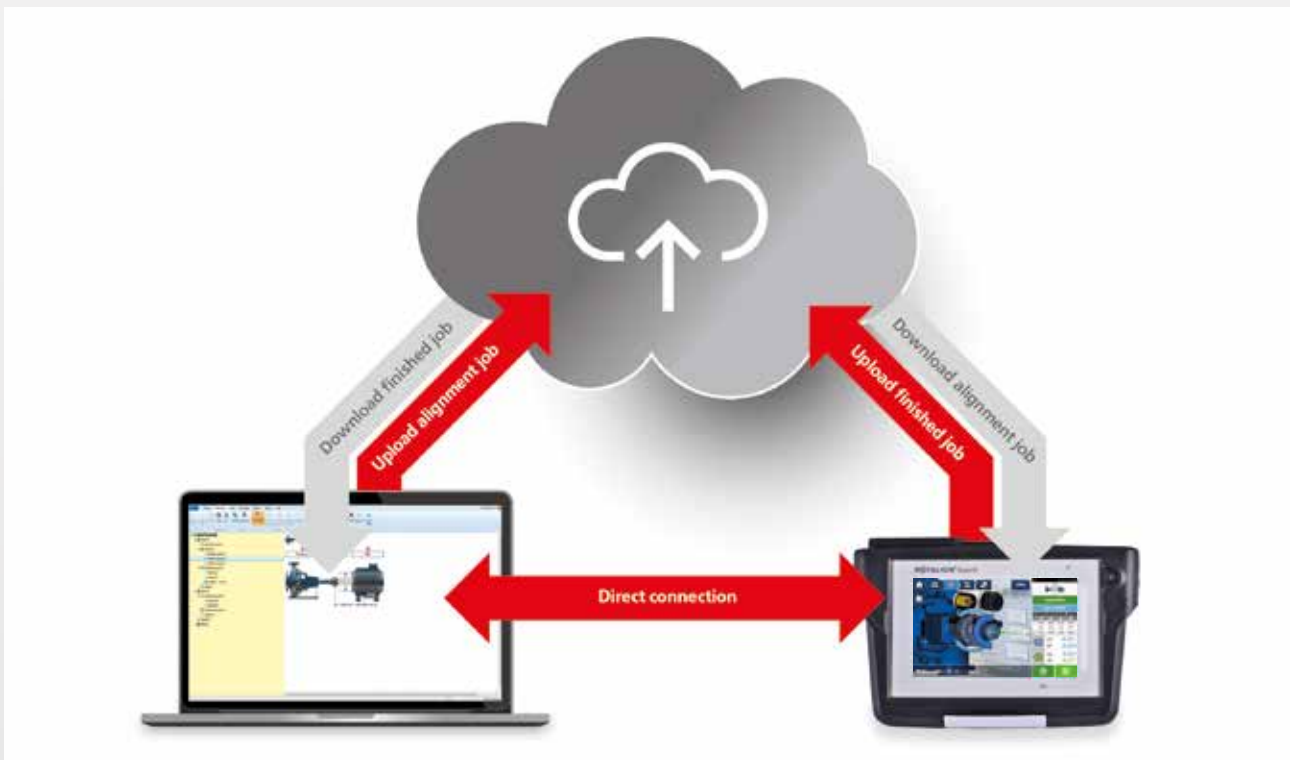
Los gestores de mantenimiento y fiabilidad pueden preparar de forma remota tareas de alineación en el software de alineación y conectarse a la nube para transferirlas a un dispositivo ROTALIGN® touch que esté en cualquier parte del mundo. Los técnicos de alineación reciben trabajos de alineación directamente en su dispositivo ROTALIGN® touch. Al concluirlos, pueden volver a subirlos a la nube a través de una conexión inalámbrica.

También tienen la posibilidad de conectar directamente el ROTALIGN® touch al software de alineación.

La identificación integrada de máquinas por RFID y los trabajos adaptados a los activos permiten llevar un seguimiento del estado de alineación de cada activo individual en cualquier momento. La tendencia de alineación proporciona datos relevantes y puede usarse como parámetro de monitorización del estado para diagnosticar el estado de la máquina de una forma todavía más precisa.

Con la alineación de la cámara integrada, los informes podrán acompañarse de imágenes para complementar la información facilitada.

Comunicación en tiempo real



Contenido de los paquetes ROTALIGN® touch

Están disponibles cuatro paquetes diferentes con diversas configuraciones de hardware, en función de sus necesidades. Todos los paquetes ofrecen el mismo nivel de aplicación.

CON TODAS LAS FUNCIONES



CONECTIVIDAD



CÁMARA



ESTÁNDAR



Características inteligentes para la alineación de ejes

Precisión 100 % – Errores 0%

sensALIGN®, inteligencia integrada

La tecnología exclusiva del sensor IntelliSWEEP® permite realizar mediciones continuas y ofrece calidad en tiempo real para obtener resultados precisos, exactos y repetibles. El modo de medición IntelliSWEEP® HD detecta automáticamente y elimina el origen de los errores de medición, como huelgo en el acoplamiento, ángulo de rotación o vibraciones.

Con la rotación del eje, se toman cientos de puntos de medición real de forma automática. Los resultados son mucho más precisos que aquellos basados en 3 posiciones de medición.



Quando giran los ejes, la calidad de medición se visualiza claramente. Un sector verde o azul indica buenos datos de medición.

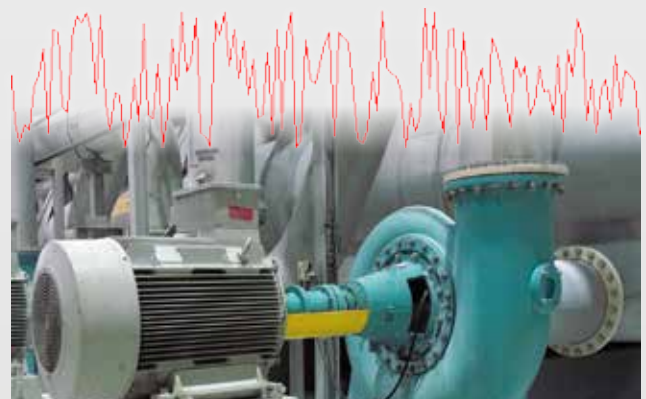
Características clave del eje:

- ▶ Modos de medición inteligente, incluidos IntelliPASS no acoplado y IntelliPOINT
- ▶ Tabla de mediciones, incluidos diferentes trabajos de alineación
- ▶ Live Move simultáneo con asistente acústico

Provisto de la tecnologías de medición únicas IntelliSWEEP® y sensor sensALIGN®, ROTALIGN touch presenta el modo simultáneo Live Move, ahora mejorado con un asistente acústico de movimiento para guiarle hasta conseguir la alineación correcta.

- ▶ Tolerancias personalizadas (incluso asimétricas)
- ▶ Tren de máquinas con máquinas 3D reales
- ▶ Live Trend

Use la función de seguimiento Live Trend para analizar los cambios de posición de las máquinas de origen térmico o asociados al proceso durante las fases de arranque y parada, y registre al mismo tiempo las vibraciones de la máquina.



Uso similar a una tableta

Incomparable experiencia de usuario

Pantalla táctil capacitativa

Pantalla táctil capacitativa que se puede usar con guantes para una vida útil más prolongada y una mayor facilidad de uso (similar a una tableta).

Vista de máquina 3D interactiva

Gráfica de máquina 3D interactiva mediante procedimiento de alineación para una óptima orientación visual.

Reconocimiento de voz

El control por voz libera ambas manos cuando la tarea de alineación las requiere. Las funciones pueden incluso manejarse con auriculares Bluetooth® en naves de máquinas donde haya mucho ruido.

RFID integrado

Guarde, recupere y lleve un seguimiento del estado de la alineación de cada activo individual en cualquier momento, e identifique fácilmente el activo que va a medir, sin riesgo de equivocarse.

Alineación con tan solo una tecla

Realice la alineación estándar de principio a fin con tan solo pulsar una tecla.

Durabilidad

Carcasa industrial robusta (IP65) y pantalla de cristal a prueba de golpes (por encima de los estándares industriales).





Bluetooth® Smart
(comunicación por
sensor con el exterior)

Cámara incorporada
en la parte posterior

Sensor para el ajuste de brillo
de la pantalla

Conexión Wi-Fi para software
en la nube y de alineación
para un intercambio de datos
sencillo

Tabla de resultados para
comprobar la repetibilidad de
las mediciones sin necesidad
de salir de la visualización de
sus mediciones

Pantalla amplia con visuali-
zación animada en 3D de la
maquinaria

Asistente de alineación

74% 2015-04-16, 17:54

thou

IntelliSWEEP

Laser Centered

	V		H	
	↕	↔	↕	↔
	0.02	0.05	0.01	-0.03
	0.05	0.02	0.02	0.04
	0.04	0.03	0.02	0.01

V ↕ -2.4 ↕ 0.3

H ↕ -2.4 ↕ -1.7

M RES



Datos técnicos

Ordenador ROTALIGN® touch	
CPU	Procesador: ARM®Cortex-A9 quad core 1 GHz Memoria: 2 GB RAM, 1 GB de memoria flash interna, tarjeta SD con 32 GB de memoria
Pantalla	Tecnología: pantalla multitáctil capacitiva y proyectiva Tipo: pantalla gráfica TFT transmisiva (legible a la luz del sol) en color retroiluminada Pantalla industrial protectora ópticamente acoplada y sensor de luz integrado para ajuste automático del brillo de la pantalla Resolución: 800 x 480 píxeles Dimensiones: diagonal de 178 mm (7")
Indicadores LED	3 LED para indicar el estado de la batería, 1 LED para comunicación Wi-Fi
Alimentación de corriente	Tiempo de funcionamiento: 12 horas de uso típico (basado en un ciclo de funcionamiento de 25 % de medición, 25 % de computación y 50 % en modo «inactivo») Batería: batería recargable de iones de litio: 3,6 V / 80 Wh Adaptador/cargador CA: 12 V / 36 W; conector cilíndrico estándar (5,5 x 2,1 x 11 mm)
Interfaz externa	Conector para memoria USB Puerto USB esclavo para comunicación con el PC y carga (5 V CC / 1,5 A) RS-232 (de serie) para el sensor, RS-485 (de serie) para el sensor I-Data para el sensor Comunicación inalámbrica integrada por Bluetooth® (cubre distancias de línea visual directa de hasta 30 m / 100 ft dependiendo de las condiciones ambientales predominantes) Conexión inalámbrica LAN IEEE 802,11 b/g/n integrada de hasta 72,2 Mbps (en función de la configuración) RFID integrado con funciones de lectura y escritura (en función de la configuración)
Protección ambiental	IP 65 (resistente al polvo y a los chorros de agua), conforme la norma DIN EN 60529 (VDE 0470-1), a prueba de golpes Humedad relativa: de 10 % a 90 %
Prueba de caída	1 m (3 1/4 ft)
Rango de temperaturas	Funcionamiento: entre 0°C y 40°C (entre 32°F y 104°F) Carga: entre 0 °C y 40 °C (entre 32 °F y 104 °F) Almacenamiento: entre -10°C y 50°C (entre 14°F y 122°F)
Dimensiones	Aprox. 273 x 181 x 56 mm (10 3/4" x 7 1/8" x 2 3/16")
Peso	Aprox. 1,88 kg (4,1 lb)
Cámara	Integrada de 5 MP (en función de la configuración) LED: grupo de riesgo 1, de conformidad con IEC 62471-1:2006
Conformidad CE	Consulte el certificado de conformidad CE en www.pruftechnik.com
Maleta	Estándar: ABS, a prueba de caída (desde 2 m / 6 1/2 ft) Dimensiones: Aprox. 470 x 388 x 195 mm (18 1/2" x 15 9/32" x 7 11/16") Peso: incluidos todos los componentes estándar, aprox. 8,5 kg [18,7 lb]
Conformidad con la FCC	Requisitos cumplidos (consúltese el documento Información general y relativa a la seguridad)



Sensor sensALIGN®	
CPU	Tipo: ARM Cortex™ M3 Memoria: 2 GB de memoria flash
Indicadores LED	4 LED para ajuste láser 1 LED para comunicación por Bluetooth® 1 LED para indicar el estado de la batería
Alimentación de corriente	Tiempo de funcionamiento: 12 horas (uso continuo) Batería: batería de polímero de litio recargable 3,7 V / 1,6 Ah / 6 Wh
Protección ambiental	IP 65 (resistente al polvo y a los chorros de agua), conforme la norma DIN EN 60529 (VDE 0470-1), a prueba de golpes Humedad relativa: de 10 % a 90 %
Protección frente a luz ambiental	Compensación óptica y digital electrónica activa
Rango de temperaturas	Funcionamiento: entre -10 °C y 50 °C (entre 14 °F y 122°F) Carga: entre 0 °C y 40 °C (entre 32 °F y 104 °F) Almacenamiento: entre -20 °C y 60 °C (entre -4 °F y 140 °F)
Dimensiones	Aprox. 103 x 84 x 60 mm (4 1/16" x 3 5/16" x 2 3/8")
Peso	Aprox. 310 g (10,9 oz)
Rango de medición	Ilimitado, dinámicamente ampliable (patente estadounidense 6 040 903)
Resolución de medición	1 µm
Error de medición	< 1,0 %
Resolución del inclinómetro	0,1°
Error inclinómetro	± 0,25 % escala completa
Medición de vibraciones	mm/s, RMS, 10Hz a 1kHz, 0 mm/s – 5000/f • mm/s² (f en hercios [1/s])
Interfaz externa	Comunicación inalámbrica Bluetooth® clase 1 integrada, RS232, RS485, I-Data
Conformidad CE	Consulte el certificado de conformidad CE en www.pruftechnik.com

Láser sensALIGN®	
Tipo	Semiconductor láser
Indicadores LED	1 LED para transmisión inalámbrica, 1 LED para estado de la batería
Alimentación de corriente	Tiempo de funcionamiento: 70 horas (uso continuo, batería de polímero de litio) Batería: batería de polímero de litio recargable 3,7 V / 1,6 Ah / 6 Wh Adaptador/cargador CA: 5 V / 3 A
Protección ambiental	IP 65 (resistente al polvo y a los chorros de agua), conforme la norma DIN EN 60529 (VDE 0470-1), a prueba de golpes Humedad relativa: de 10 % a 90 %
Rango de temperaturas	Funcionamiento: entre -10 °C y 50 °C (entre 14 °F y 122°F) Carga: entre 0 °C y 40 °C (entre 32 °F y 104 °F) Almacenamiento: entre -20 °C y 60 °C (entre -4 °F y 140 °F)
Dimensiones	Aprox. 103 x 84 x 60 mm (4 1/16" x 3 5/16" x 2 3/8")
Peso	Aprox. 330 g (11,6 oz)
Potencia del haz	< 1 mW
Divergencia del haz	0,3 mrad
Resolución del inclinómetro	0,1°
Error inclinómetro	± 0,25 % escala completa
Conformidad CE	Consulte el certificado de conformidad CE en www.pruftechnik.com

PRUFTECHNIK

Tecnología probada para todas las industrias

Con nuestros productos, procesos y servicios para aplicaciones en alineación, monitorización de condiciones y optimización de la disponibilidad, ayudamos a garantizar que sus máquinas funcionen perfectamente y generen un rendimiento de una calidad alta y consistente.

Ello incluye también los sistemas de control de procesos automáticos y aseguramiento de la calidad que están involucrados directamente en su proceso de producción.

PRUFTECHNIK suministra soluciones de mantenimiento a escala mundial



Alignment Systems



Condition Monitoring



Nondestructive Testing



Service & Support

Servicios y sistemas de alineación láser para una óptima alineación de máquinas y sistemas.

Sistemas de medición de vibraciones para la monitorización del estado de las máquinas: incluidos servicios como el diagnóstico de fallos de máquinas.

Sistemas y servicios para el aseguramiento de la calidad y el control de procesos en la producción.

Ofrecemos servicios profesionales en cualquier lugar del mundo para asistir a nuestros clientes en las tareas de alineación y monitorización de condiciones.



Aprobación de los programas de seguridad para el transporte aéreo

www.pruftechnik.com

ROTALIGN®, sensALIGN® y intelliSWEEP® son marcas comerciales registradas de PRUFTECHNIK Dieter Busch AG. No se permite la copia o reproducción en modo alguno sin el consentimiento expreso por escrito de PRUFTECHNIK Dieter Busch AG. La información contenida en este folleto está sujeta a cambios sin notificación de los mismos debido a la política de PRUFTECHNIK de desarrollo continuo de productos. Los productos de PRUFTECHNIK están sujetos a patentes otorgadas o pendientes de serlo a nivel mundial.
© Copyright 2016 by PRUFTECHNIK Dieter Busch AG.



PRUFTECHNIK
Condition Monitoring GmbH
Oskar-Messter-Str. 19-21
85737 Ismaning, Germany
Tel.: +49 89 99616-0
Fax: +49 89 99616-200
info@pruftechnik.com
www.pruftechnik.com
A member of the PRUFTECHNIK group