

M SERIES CÁMARA TERMOGRAFÍA DE MANO

CÁMARA TERMOGRÁFICA AVANZADA CON ANÁLISIS COMPLETO DE FUNCIONES

- ◆ Excelente Calidad de Imagen
- ◆ Soporta Enfoque Manual
- ◆ Formas Flexibles de Medición
- ◆ 3.5-inch Pantalla Táctil



SERIES

M10
M30

35 mK

Excelente
Sensibilidad Térmica

25 HZ

Alta
Frecuencia de Imagen

8 MP

HD
Cámara Óptica

4 h

4 horas
Funcionamiento Continuo

Laser

Puntero Láser

IP54

Alta Nivel de
Protección

2 M

2m
Prueba de Caída Aprobada

LED

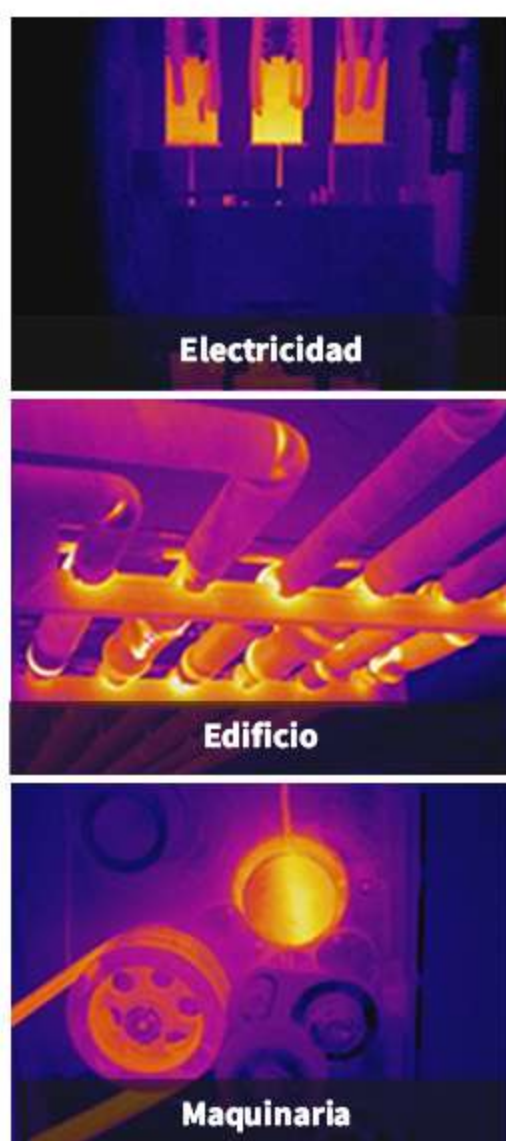
LED
Luz Suplemento

PC

Poderoso
Software de Análisis

APP

Práctico en Tiempo Real
Aplicación Móvil



Cámara Termográfica de Mano se basa en la tecnología térmica. Especialmente diseñada para las necesidades de las aplicaciones de medición de temperatura. Las personas pueden resolver rápidamente los errores en el sitio.



| | | | |
|--------------------------------|----------------------------|---|---|
| MÓDULO TÉRMICO | Sensor de Imagen | Vanadium Oxide Uncooled Focal Plane Arrays | Vanadium Oxide Uncooled Focal Plane Arrays |
| | IR Resolución | 160 × 120 (19 200 pixels) | 384 × 288 (110 592 pixels) |
| | NETD | < 40 mK (@25°C), F#=1.0) | < 35 mK (@ 25 °C, F#=1.0) |
| | F0V (Campo de Visión) | 25° × 18.7 ° | 37.5° × 28.5 ° |
| | Frecuencia de Imagen | 25 Hz | 25 Hz |
| | Focus | Manual | Manual |
| | Ifov | 2.74 mrad | 1.7 mrad |
| MÓDULO ÓPTICAL | Resolución de Imagen | Configurable: 2 MP,5 MP,8 MP | Configurable: 2 MP,5 MP,8 MP |
| VISUALIZACIÓN DE IMAGEN | Pantalla | 640 × 480 Resolution, 3.5" LCD Touch Screen | 640 × 480 Resolution, 3.5" LCD Touch Screen |
| | Modos de Imagen | Thermal / Optical / Fusion / PIP | Thermal / Optical / Fusion / PIP |
| TERMOGRAFIA | Rango de Medición | -20 °C to 550 °C (-4 °F to 1022 °F) | -20 °C to 550 °C (-4 °F to 1022 °F) |
| | Presición | Max (±2 °C, ±2%) | Max (±2 °C, ±2%) |
| | Preajuste de Medición | Center Spot,Hot Spot,Cold Spot,Off,10 Point Presets, 1 Line Presets,3 Box Presets | Center Spot,Hot Spot,Cold Spot,Off,10 Point Presets, 1 Line Presets,3 Box Presets |
| | Alarma de Temperatura Alta | Audible Warning | Audible Warning |
| | Color de Alarma | Above/Below/Interval/Insulation | Above/Below/Interval/Insulation |
| BATERÍA | Tipo de Batería | Dismountable and Rechargeable Li-ion Battery | Dismountable and Rechargeable Li-ion Battery |
| | Tiempo de Operación | 5 Hours Continuous Running | 4 Hours Continuous Running |
| FUNCIONES | Puntero Láser | Yes | Yes |
| | Wi-Fi | 802.11 a/ac/b/g/n (2.4 and 5GHz) | 802.11 a/ac/b/g/n (2.4 and 5GHz) |
| | Level/Span | Auto/Manual | Auto/Manual |
| | Idioma del Menú | 18 Languages | 18 Languages |
| ALMACENAJE | Medios de Almacenaje | Removable SD Card (16 GB) | Removable SD Card (64 GB) |
| | Capacidad Almace de Imagen | 30 000 images | 120 000 images |
| | Capacidad Almace de Video | 10 hours | 56 hours |
| GENERAL | Nivel de Protección | IP54 | IP54 |
| | Altura de Prueba de Caída | 2 m (6.56 ft) | 2 m (6.56 ft) |
| | Peso | 653 g (1.44 lb) | 660 g (1.46 lb) |